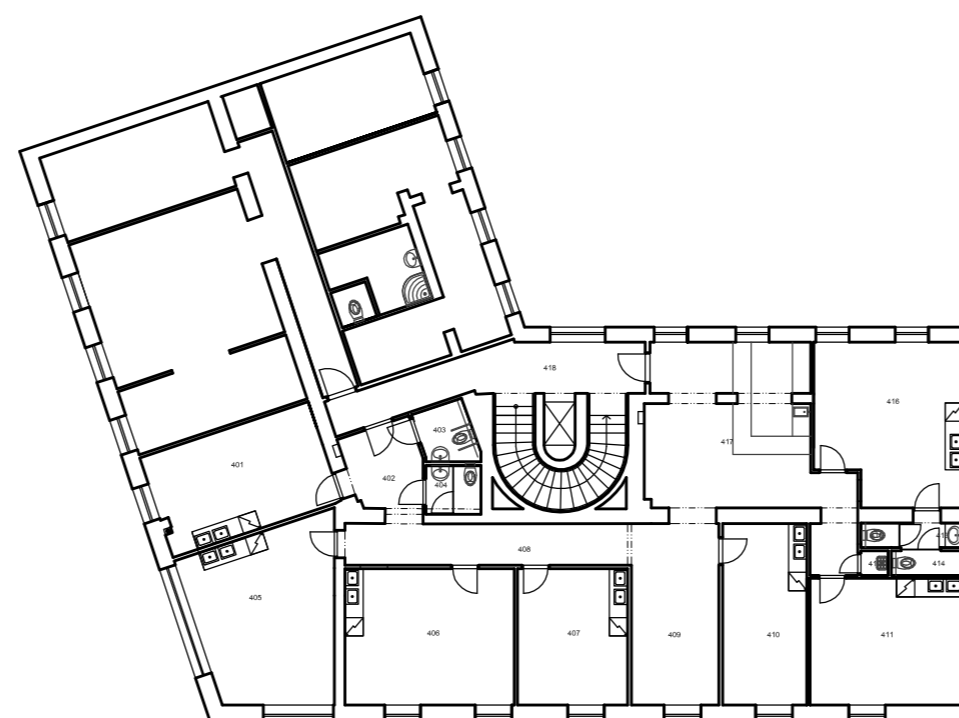


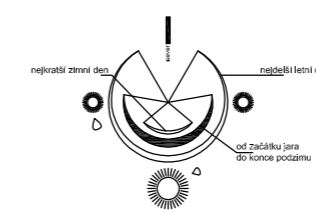
### LEGENDA MÍSTNOSTÍ

OZN.	ÚČEL MÍSTNOSTI	PLOCHA M <sup>2</sup>	PODLAHA	STĚNY, OBKLAD	STROP
401	ORDINACE	20,0	MARMOLEUM FABIONOVÝ SOKL	OMITKA	SDK
402	ČEKÁRNA	6,4	MARMOLEUM FABIONOVÝ SOKL	OMITKA	SDK
403	WC	3,1	DLAŽBA KERAMICKÝ OBKLAD	KERAM. OBKLAD v. 2020 mm	SDK
404	WC	3,2	DLAŽBA KERAMICKÝ OBKLAD	KERAM. OBKLAD v. 2020 mm	SDK
405	ORDINACE	25,8	MARMOLEUM FABIONOVÝ SOKL	OMITKA	SDK
406	ORDINACE	25,0	MARMOLEUM FABIONOVÝ SOKL	OMITKA	SDK
407	ORDINACE	16,2	MARMOLEUM FABIONOVÝ SOKL	OMITKA	SDK
408	CHODBA	13,5	MARMOLEUM FABIONOVÝ SOKL	OMITKA	SDK
409	ČEKÁRNA	17,3	MARMOLEUM FABIONOVÝ SOKL	OMITKA	SDK
410	ORDINACE	16,5	MARMOLEUM FABIONOVÝ SOKL	OMITKA	SDK
411	ORDINACE	20,5	MARMOLEUM FABIONOVÝ SOKL	OMITKA	SDK
412	ÓKLIDOVÁ MÍSTNOST	0,8	DLAŽBA KERAMICKÝ OBKLAD	KERAM. OBKLAD v. 1500 mm	SDK
413	PŘEDSÍŇKA	1,8	DLAŽBA KERAMICKÝ OBKLAD	OMITKA	SDK
414	WC – PERSONÁL	1,9	DLAŽBA KERAMICKÝ OBKLAD	KERAM. OBKLAD v. 2020 mm	SDK
415	WC – PERSONÁL	1,1	DLAŽBA KERAMICKÝ OBKLAD	KERAM. OBKLAD v. 2020 mm	SDK
416	ZÁZEMÍ PERSONÁL	24,8	MARMOLEUM FABIONOVÝ SOKL	KERAM. OBKLAD v. 2020 mm	SDK
417	RECEPCE	33,8	MARMOLEUM FABIONOVÝ SOKL	OMITKA	SDK
418	CHODBA	16,7	DLAŽBA KERAMICKÝ SOKL	OMITKA	SDK



### LEGENDA MATERIÁLŮ:

- PŮVODNÍ KONSTRUKCE
- ODSTRANĚNÉ KONSTRUKCE
- ZDIVO Z CP
- KONSTRUKCE Z SDK – RIGIPS–DURAGIPS (RIGIDUR+SDK) AKUSTICKÁ
- KONSTRUKCE Z SDK



<b>OpenArch</b> projektování staveb s.r.o. Ateliér: Erbenova 22, 602 00 Brno tel.: 777 095572 e-mail: atelier@openarch.cz www.openarch.cz	PROJEKTANT	ing. arch. D. VOSTREJŽ
	SPOLUPRÁCE	ing. arch. V. ZVĚŘINA
NÁZEV STAVBY:	STAVEBNÍ ÚPRAVY STÁVAJÍCÍCH PROSTOR ČÁSTI 4.NP OBJEKTU SLOVÁKOVA 11, BRNO	DATA: 01/2015
DRUŽENÍ:	STUPEN: ZMĚNA UŽÍVÁNÍ DOKONČENÉ STAVBY	PROJEKCE: STAVEBNÍ
INVESTOR:	PROGIO a.s., Slovákova 279/11, 602 00 Brno	REVIZE: PANEČEK: ČÍSLO VÝKRESU: 04